

Exercishuset kvarteret Krubban

Kvarteret Krubban står inför en större omdaning och kommer inom ett par år att bli ett spännande grönt inslag i stenstaden Östermalm. Det kommer dock att dröja en tid och fram till dess står flera trevliga kontorslokaler tomma. Statens fastighetsverk (SFV), som förvaltar samtliga byggnader i kvarteret, hyr nu bland annat ut Exercishuset från senare delen av 1800-talet med korttidskontrakt (cirka två år).

Kontaktperson: Lars-Göran Lofström, Per Hallsten, Statens fastighetsverk
Telefon: 08-696 71 41, 08-696 72 62
e-post: larsgoran.lofstrom@sfv.se, per.hallsten@sfv.se
Hemsida: www.sfv.se/ledigalokaler



Kulturhistorisk miljö med högt i tak

Svettdoftan har för länge sedan vädrats ut i Exercishallen. Livgardets gamla gymnastikbyggnad är idag ombyggt till kontor, men har kvar mittdelen med full takhöjd. Så vill du ha en arbetsplats med högt i tak, kan Exercishuset nu hyras med korttidskontrakt. Läget i det historiska kvarteret på övre Östermalm är mycket centralt, lugnt och trevligt.

Kvarteret Krubban

Krubban är ett stort kvarter med blandad bebyggelse från tre olika epoker; 1700-talets malmgård, 1800-talets regemente och 1930-talets museibyggge. Hästarna har lämnat Krubban för länge sedan men hovspåren finns fortfarande kvar. Även rester av den forna trädgården kring malmgården kan anas. Krubban innehåller idag bl a Historiska museet och flera daghem i temporära byggnader. Kvarteret är omgivet av Narvavägen, Linnégatan, Styrmansgatan och Storgatan.

Exercishuset

I början på 1800-talet uppfördes landets första regemente i kvarteret Krubban efter ritningar av Fredrik Blom. Konungens livgarde till häst flyttade in i kasernen med stallar och andra byggnader 1807. Kasernen var Stockholms största byggnad efter Slottet och syntes från stora delar av staden.

Bebyggelsen vid Strandvägen fanns inte vid denna tid (den tillkom i slutet av 1800-talet) och den stora anläggningen imponerade från sjösidan. Efter hand tillkom fler byggnader som ridhus, ridbana, officersstall och exercishus.

Gymnastik var en viktig del av militärutbildningen. Den gamla gymnastikhallen, exercishuset, byggdes 1877 vid tomtgränsen mot Styrmansgatan så att de unga militärerna kunde drillas ordentligt för att få god fysik och hälsa. Hallen var ursprungligen öppen upp till tak, med åskådarläktare på kortsidorna. Entrén vändes in mot kaserngården och ligger vid ena kortsidan.

På 1950-talet byggdes huset om till kontorslokaler med en gallerivåning på övervåningen.

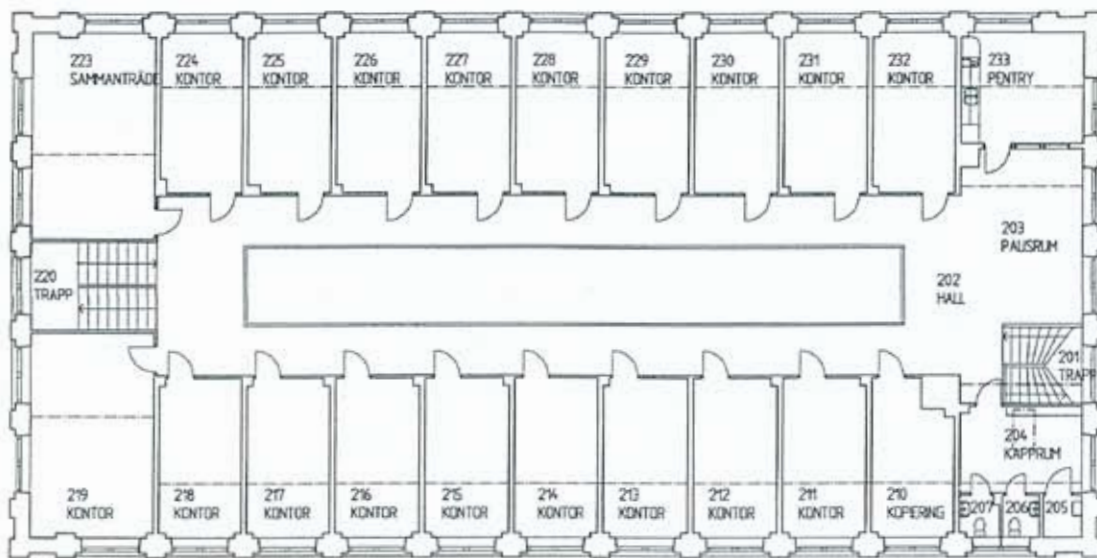
Arbetsplatser i hälsosam och stärkande miljö

Exercishuset består idag av kontorslokaler i två plan, med ovanvåningen placerad kring den öppna mittdelen. Fina ljusinsläpp genom vackra fönster. Dagsljuset kommer in från fyra väderstreck. Den nuvarande planlösningen har cellkontor kring en öppen mittgård. Den totala kontorsytan är cirka 1046 kvm med 2-4 större rum och cirka 30 mindre kontorsrum. Här finns även lunchrum och pentry. Fasaderna är nyligen reoverade.

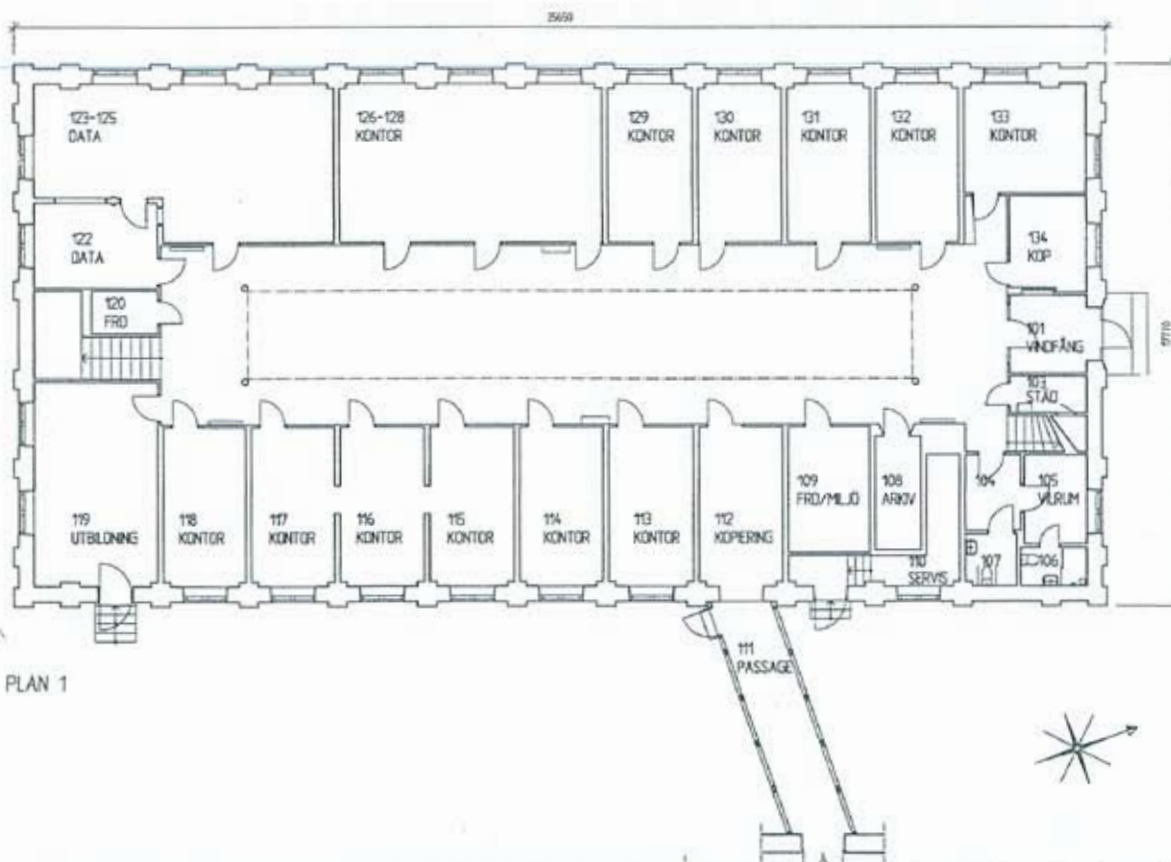


Fakta

Adress:	Styrmansgatan 26
Generellt:	Kontorslokaler i två våningsplan med plats för cirka 30 arbetsplatser och flera större mötesrum. Centralt och lugnt läge med gårdskaraktär och gröna stråk. Lunchrum och pentry. Exercishuset är inte lämpligt att dela med annan hyresgäst.
Totalyta:	1046 kvm
Byggår:	1877
Arkitekt:	Troligen Fredrik Blom
Kommunikationer:	T-bana, Karlaplan, flera busslinjer
Inflyttning:	Januari 2009
Övrigt:	Endast korttidskontrakt Statligt byggnadsminne



PLAN 2



PLAN 1

Hyresgäst hos SFV

En hyresvärd med perspektiv

Statens fastighetsverk är landets största och främsta hyresvärd för kulturfastigheter. Nästan alla SFV:s hus är statliga byggnadsminnen eller historiska kulturarv. Är de inte redan det, kommer de att bli det en dag. Vi har lång erfarenhet och tradition av att förvalta landets främsta kulturskatter. Det gör att vi har perspektiv både bakåt och framåt. Snabba klipp och kortsiktiga relationer är inget för oss. Varken när det gäller fastigheter eller hyresgäster. Vi arbetar heller inte med enkla ”genvägar” eller tillfälliga lösningar. När vi renoverar, restaurerar eller bygger nytt gör vi det enligt konstens alla regler. Med erkänt duktiga hantverkare och väl beprövade material. För dig som hyresgäst innebär det trygghet och stabilitet. Och förhoppningsvis en långvarig vänskap med den förvaltare som har hand om just ditt hus.

Kompetens och kreativa lösningar

Med gedigen kunskap och unik kompetens inom kulturfastigheter arbetar vi kreativt och marknads- mässigt med våra lokaler och hyresgäster. Att förvalta kulturbyggnader innebär inte att behandla dem som museer och stoppa dem i malpåse. Det är vår uppgift att göra husen levande, att anpassa dem efter den tid vi lever i och efter våra hyresgästers önskemål. Samtidigt värnar vi om husens unika historia och egenskaper. Det gör oss till en ovanligt innovativ hyresvärd. Ett hyreskontrakt hos SFV betyder trygghet och dialog.



Tradition i utveckling. Vi har många kulturhistoriskt värdefulla byggnader och miljöer i vårt land. De är en del av vår gemensamma historia och framtid. Statens fastighetsverk vill göra svenska folket stolt över statens egendomar, våra national-byggnader och fria marker; slott och kungsgårdar, teatrar, museer, ambassader och en sjundedel av Sveriges mark. Vi äger allt detta tillsammans och SFV:s uppgift är att förvalta det på bästa sätt. Vi ska också se till att bevara byggnadernas själ och karaktär, men samtidigt anpassa dem efter dagens behov och användning – till nytta och glädje för både hyresgäst och allmänhet. Lika viktigt som att förmedla historien bakom dagens byggnader är att skapa ny byggnads-historia för morgondagen. På uppdrag av Sveriges regering driver vi därför även nya byggprojekt som på olika sätt representerar vårt land. SFV förvaltar också statens skog och mark. Det gör vi på ett långsiktigt hållbart sätt, så att biologisk mångfald bevaras och renbetesland kan brukas även i framtiden.