



## THOMAS NORELL NY GENERAL- DIREKTÖR

Regeringen har utsett Thomas Norell till ny generaldirektör att leda Statens fastighetsverk.

Han är född 1944 och förordnas som generaldirektör under tiden 1 april 2010 till 31 december 2011. Han har tidigare bland annat varit verkställande direktör för Akademiska hus, planeringsdirektör vid Byggnadsstyrelsen och departementsråd vid finansdepartementet.



En förstudie anger 31 platser på Statens fastighetsverks områden som kan användas för vindkraft.

## SFV öppnar för vindkraft

En ny förstudie visar vilka av Statens fastighetsverks landområden som kan vara lämpliga att använda för etablering av vindkraftsverk.

Förstudien har tagits fram av Enetjärn Natur AB i Umeå och föreslår 31 områden som bör prioriteras i första hand. I studien redovisas vindförhållanden på olika platser och exempelvis avståndet till det befintliga kraftnätet. Även begränsande faktorer tas upp såsom värdefulla natur- och kulturmiljöer eller närhet till bebyggelse, vilket gör vindkraftsetablering olämplig.

– Nästa steg blir att fördjupa diskussionen kring etablering av vindkraftsanläggningar på de marker Statens fastighetsverk förvaltar, säger Pär Färdmo, fastighetschef vid SFV.



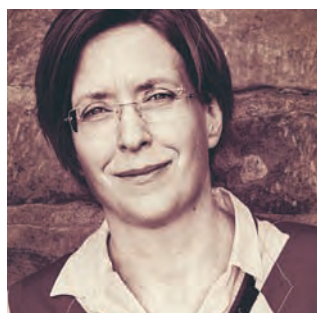
## SKYLTA FÖR KULTUROBJEKT

106 skyltar och 50 objektsbroschyrer producerades förra året av Statens fastighetsverk. Exempel på fastigheter som stoltserar med ny skylt och/eller broschyr är: Linköpings slott, Sveriges ambassader i Köpenhamn och Tokyo, residensen i Östersund, Umeå och Luleå, Sjöhistoriska museet, Skansen Lejonet, Skansen Kronan, Kvarteret Tigern och Tommarps kungsgård.

## GRÖN FÖREBILD UTOMLANDS

Statens fastighetsverk förvaltar fastigheter i flera länder där vattenbrist råder. Eftersom SFV:s satsning på att minska energiförbrukningen med 26 procent fram till 2016 även gäller dessa länder, började SFV i höstas att skicka ut strålsamlare och flödesreglerare till svenska ambassader. Strålsamlarna blandar ut vattenstrålarna med luft och flödesreglerarna begränsar maxflödet vilket minskar vattenförbrukningen med 20–30 procent och sparar dessutom energi.

Hittills har 600 strålsamlare sänts till ambassader och svenska myndigheter.



## TORUN PÅ 100-I-TOPP

Tidskriften RUM har listat de 100 mäktigaste inom design och arkitektur. SFV:s Torun Hammar kom på plats 56. »Leder arbetet med restaureringen av slottet, ett arbete som kommer att pågå i minst tio år. Många byster och kornischer ska hitta tillbaka till sin ursprungliga form.«

– Det är roligt att projektet och SFV uppmärksammas, säger Torun Hammar.

## BYGGER NYTT I ASIEN

Statens fastighetsverk har fått regeringens uppdrag att projektera för en ambassadanläggning i Pakistans huvudstad Islamabad. Pakistan räknas som en av världens farligaste länder och stor vikt läggs vid säkerhetsfrågorna.

– Säkerheten är viktig både vid uppförandet av byggnaderna och i byggnadernas utformning, säger Berit Nilsson, fastighetschef på Statens fastighetsverk.

I Peking pågår sedan i mars en ombyggnation av den svenska ambassaden. Den utökas med en kontorsbyggnad på 100 kvadratmeter på tomten i San Li Tun. Byggnaden är ritad av Ahrbom & Partner.