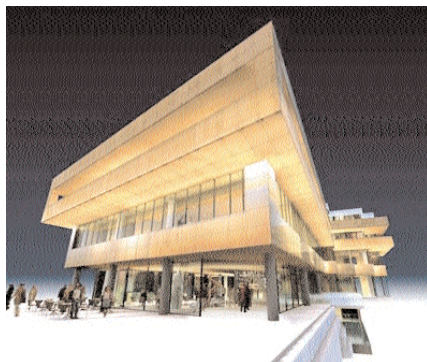


## Ljust trä och transparens vid Potomac



Tävlingen om Sveriges nya ambassad i Washington är nu avgjord. Arkitekterna bakom det vinnande förslaget är Gert Wingårdh och Tomas Hansen, Wingårdhs Arkitektkontor, i samarbete med NOD landskapsarkitekter.

Byggnaden är uppbyggd som en glaslåda på pelare med en 'gördel' som inrymmer bostadsdelens balkonger. Glaset i fasaden är screentryckt och trycket blir tätare ju högre upp man kommer. Bakom glaset är fasadmaterialet ljusst trä.

Fastighetsverket utlyste arkitekttäv-

lingen efter att regeringen godkänt förslaget till ny tomt vid Potomacfloden i Washington sommaren 2002. Efter en prekvalificering valdes fem arkitekter av 43 som anmält intresse att delta i arkitekttävlingen. Inför tävlingen har deltagande arkitekter och jury rest till Washington för att se tomten och tillsammans med juryn ta del av erfarenheter från ambassadens tjänstemän samt gå igenom programmet för tävlingen.

Juryn skriver i sin motivering att förslaget «med sin uppglasade entrévåning möter omgivningen elegant och öppet. Den generösa trappan och vägen/rampen längs 30th Street välkomnar besökarna. Genom entrén av en urholkad laminerad glaskropp kan anas den storslagna vyn både mot Potomacfloden och Rock Creek som erbjuds när man kommit in i byggnaden.

Entrévåningens stora uppglasade utställningshall har en fin kontakt mot omgivningen men även med konferensavdelningen som är belägen i vå-

ningen under. Kontakten sker genom den stora öppningen i bjälklaget där trappan löper längs fasaden mot väster och Rock Creek, och landar i vatten spegeln/näckrosdammen som ligger både innanför och utanför fasaden [...] Hela tomten har tagits i anspråk som en fortsättning av den befintliga parkanläggningen. Sex 'trädgårdsterrasser' har anlagts med svenska biotoper som utgångspunkt. Från Ölands Alvar till en terrass i ljus sten att symbolisera det svenska vinterlandskapet.»

Sveriges nya ambassad i Washington ska stå klar sommaren 2006.

### Prenumerera på SFV KulturVärden

Mot en expeditions- och portoavgift på 200 kronor får du fyra nummer av SFV KulturVärden.

Ring 08-696 70 00 och beställ din prenumeration.